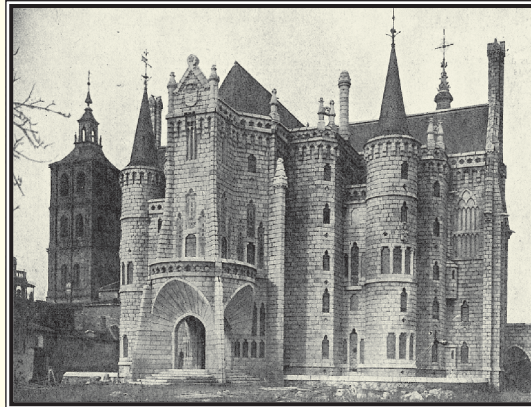


HACE CIEN AÑOS

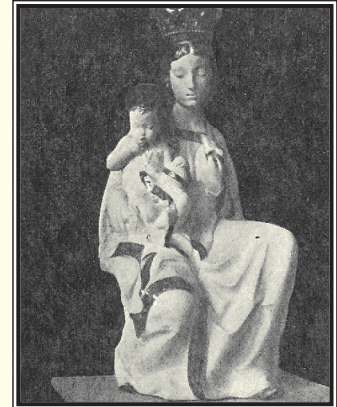
El Palacio Episcopal de Astorga

El 15 de junio de 1914, el semanario “La Ilustración Española y Americana”, traía a su portada una impresionante imagen del Palacio Episcopal de Astorga, construcción que tras varios años parada “por causas que no viene a cuento examinar ni mencionar aquí” había por fin llegado a su fin.

Los planos primitivos, de hacía unos veinticinco años, se debían, lo mismo que el proyecto, “al insigne arquitecto catalán D. Antonio Gaudí y Cornet, autor de obras tan grandiosas y admirables como el templo de la Sagrada Familia, el Parque Güell y otras muchas en Barcelona y en otras poblaciones (...) Merece mención el arquitecto director D. Ricardo Guereña, a quien se debe parte del éxito alcanzado. De la obra decorativa y ornamental se encargaron los conocidos artistas don Enrique Marín y D. Fernando Villodas, los cuales, en ocho meses de labor, han hecho adelantar



Aspecto exterior del Palacio contruido bajo la dirección de los arquitectos Gaudí y Guereña. A la derecha, imagen de la Virgen de la Azucena, obra del escultor Enrique Marín.



extraordinariamente la decoración de la capilla episcopal”.

“Recuerda esta bella fábrica —seguía contando el semanario— el trazado de las construcciones alemanas de parecido gusto en los siglos XVI al XVIII, ostentando marcado

carácter de castillo de la Edad Media”.

En la actualidad, cien años después, el Palacio Episcopal ideado por Gaudí, y cuya primera piedra se puso en 1887, es la sede del Museo de Caminos de la población leonesa.

Nuño Vilanova

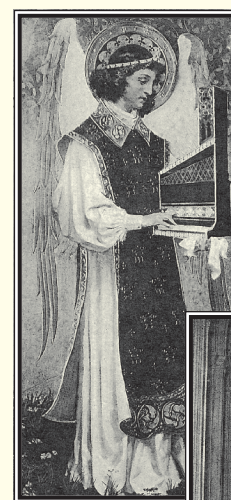
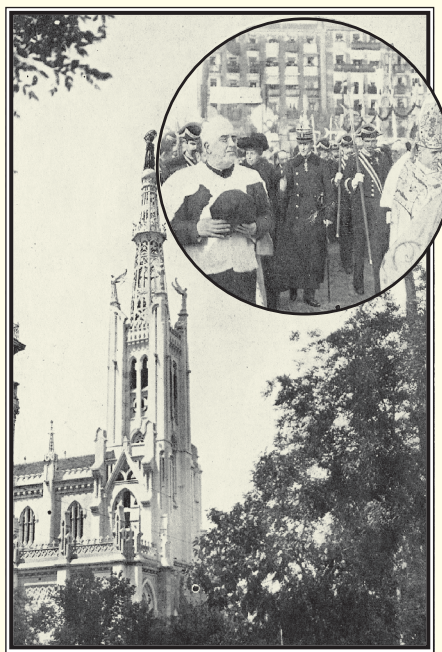
Nuevo templo parroquial en Madrid

El 11 mayo de 1914 se abrió al culto una nueva iglesia en el centro de Madrid: La Iglesia de la Concepción. Situada en el número 26 de la calle Goya, esquina con Núñez de Balboa, es en la actualidad la parroquia más importante del barrio de Salamanca.

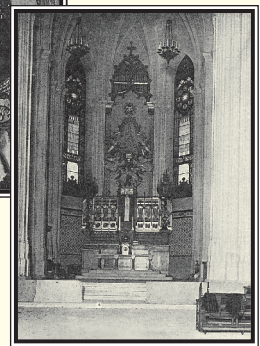
La primera piedra, a cuyo acto de colocación habían acudido SS.MM. los Reyes, tuvo lugar en 1902. Doce años después, Alfonso XIII acudía a la apertura oficial del nuevo templo.

“La Ilustración Española y Americana” publicaba en su edición del 22 de mayo numerosas imágenes (algunas de las cuales reproducimos junto a estas líneas) del Altar Mayor de la nueva Iglesia, de la cripta, así como de las variadas pinturas decorativas que había en su interior.

N. de R.



A la izquierda, pintura decorativa del retablo del Altar Mayor. Debajo de estas líneas, una imagen de la cripta.



Aspecto exterior. En el círculo, SS.MM. el Rey y la reina María Cristina en la colocación de la primera piedra.